

COMUNE DI CITTIGLIO - Varese -

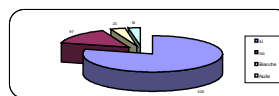
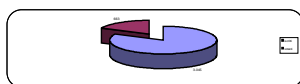


Referendum popolari del 12 e 13 Giugno 2005

Risultati Definitivi

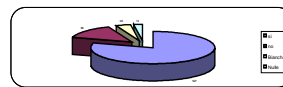
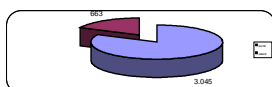
limite alla ricerca clinica e sperimentazione sugli embrioni

	ISCRITTI			VOTANTI						SI	%	NO	%	BIANCHE	%	NULLE	%
	M.	F.	TOT.	M.	%	F.	%	TOT	%								
SEZIONE N. 1	492	550	1.042	98	19,92%	115	20,91%	213	20,44%	182	85,4%	24	11,3%	4	1,9%	3	1,4%
SEZIONE N. 2	490	504	994	101	20,61%	107	21,23%	208	20,93%	149	71,6%	42	20,2%	9	4,3%	8	3,8%
SEZIONE N. 3	489	511	1.000	118	24,13%	115	22,50%	233	23,30%	189	81,1%	28	12,0%	9	3,9%	7	3,0%
SEZIONE N. 4	4	5	9	4	100,00%	5	100,00%	9	100,00%	5	55,6%	3	33,3%	1	11,1%	0	0,0%
TOTALE SEZIONI	1.475	1.570	3.045	321	21,76%	342	23,19%	663	21,77%	525	79,2%	97	14,6%	23	3,5%	18	2,7%



Norme sui limiti di accesso

	ISCRITTI			VOTANTI						SI	%	NO	%	BIANCHE	%	NULLE	%
	M.	F.	TOT.	M.	%	F.	%	TOT	%								
SEZIONE N. 1	492	550	1.042	98	19,92	115	20,91	213	20,44	180	84,5%	28	13,1%	3	1,4%	2	0,9%
SEZIONE N. 2	490	504	994	101	20,61	107	21,23	208	20,93	154	74,0%	38	18,3%	11	5,3%	5	2,4%
SEZIONE N. 3	489	511	1.000	118	24,13	115	22,50	233	23,30	188	80,7%	27	11,6%	11	4,7%	7	3,0%
SEZIONE N. 4	4	5	9	4	100,00	5	100,00	9	32,14	5	55,6%	3	33,3%	1	11,1%	0	0,0%
TOTALE SEZIONI	1.475	1.570	3.045	321	21,76	342	21,78	663	21,77	527	79,5%	96	14,5%	26	3,9%	14	2,1%



norme sulle finalità, sui diritti dei soggetti coinvolti e sui limiti all'accesso

	ISCRITTI			VOTANTI							SI	%	NO	%	BIANCHE	%	NULLE	%
	M.	F.	TOT.	M.	%	F.	%	TOT	%									
SEZIONE N. 1	492	550	1.042	98	19,92	115	20,91	213	20,44	175	82,2%	31	14,6%	5	2,3%	2	0,9%	
SEZIONE N. 2	490	504	994	101	20,61	107	21,23	208	20,93	154	74,0%	39	18,8%	9	4,3%	6	2,9%	
SEZIONE N. 3	489	511	1.000	118	24,13	115	22,50	233	23,30	189	81,1%	30	12,9%	7	3,0%	7	3,0%	
SEZIONE N. 4	4	5	9	4	100,00	5	100,00	9	32,14	4	44,4%	4	44,4%	1	11,1%	0	0,0%	
TOTALE SEZIONI	1.475	1.570	3.045	321	21,76	342	21,78	663	21,77	522	78,7%	104	15,7%	22	3,3%	15	2,3%	

divieto di fecondazione eterologa

	ISCRITTI			VOTANTI							SI	%	NO	%	BIANCHE	%	NULLE	%
	M.	F.	TOT.	M.	%	F.	%	TOT	%									
SEZIONE N. 1	492	550	1.042	98	19,92	115	20,91	213	20,44	166	77,9%	42	19,7%	3	1,4%	2	0,9%	
SEZIONE N. 2	490	504	994	101	20,61	107	21,23	208	20,93	149	71,6%	44	21,2%	10	4,8%	5	2,4%	
SEZIONE N. 3	489	511	1.000	118	24,13	115	22,50	233	23,30	172	73,8%	44	18,9%	12	5,2%	5	2,1%	
SEZIONE N. 4	4	5	9	4	100,00	5	100,00	9	32,14	5	55,6%	3	33,3%	1	11,1%	0	0,0%	
TOTALE SEZIONI	1.475	1.570	3.045	321	21,76	342	21,78	663	21,77	492	74,2%	133	20,1%	26	3,9%	12	1,8%	